

可搬型人工呼吸器

メデュマツト・イージー・CPR

Simple is Best

オプション・消耗品・追加購入品

品番	商品画像	品名
WM3215		PEEPバルブ (再使用可能品)
WM22520-1		患者ホースセットB (再使用可能品) ^{※1}
WM22647-1		患者ホースB(約155cm) (再使用可能品)
WM3280		患者バルブ (再使用可能品)
WM8297		ホースケース
WM28000		酸素供給ホース(180cm) ジュロン型 (再使用可能品)
WM28001		酸素供給ホース(180cm) 川重型 (再使用可能品)
WM28110		患者ホースセット(171cm) (単回使用品)1本入 ^{※1}
WM15454		患者ホースセット(171cm) (単回使用品)10本入 ^{※1}
EPTK3		ハンドル付 車載着脱用金具
WM28045		専用バッテリー
WCDI-100		CGA減圧器
BB25FS		ボール人工鼻フィルター (滅菌済)フレキシブルチューブ付 ^{※2} 50個入
BB25S		ボール人工鼻フィルター (滅菌済)本体のみ ^{※2} 50個入

※1 患者ホースセットは患者ホースと患者バルブで構成されています。
※2 製造販売業者:日本ボール株式会社 / 認証番号:21200BZY00655000

メデュマツト・イージー・CPR ライトキャリングセット WMED-6EC00



仕様	内容
標準構成	基本セット WMED-6EC +専用減圧器 +搬送用バッグ +ハンドル付車載着脱用金具

◆オプション] 2L軽量アルミ酸素ボンベ WSGAR-2L

総輸入販売元

株式会社 **ワコー商事**
WAKO SHOJI CO.,LTD.
〒251-0871 神奈川県藤沢市善行7-3-5
www.wako-shoji.com/
E-mail info@wako-shoji.com
TEL 0466-84-2485 FAX 0466-84-2484

■ 価格、納期について
・ 希望小売価格、納期については、【株式会社ワコー商事：0466-84-2485】までお問い合わせをお願いいたします。
・ 納入価格につきましては、出入りの業者様にお問い合わせをお願いいたします。

定期点検

◆医療機器は定期点検を行ってください。(定期点検1回/2年)

品番	品名	品番	品名
TMC2	メデュマツト・イージー・CPR 2年点検	TMC12	メデュマツト・イージー・CPR 12年点検 (基板交換含む)
TMC4	メデュマツト・イージー・CPR 4年点検	TMC14	メデュマツト・イージー・CPR 14年点検
TMC6	メデュマツト・イージー・CPR 6年点検	TMC16	メデュマツト・イージー・CPR 16年点検 (ブロック交換含む)
TMC8	メデュマツト・イージー・CPR 8年点検 (ブロック交換含む)	TMC18	メデュマツト・イージー・CPR 18年点検
TMC10	メデュマツト・イージー・CPR 10年点検	TMC20	メデュマツト・イージー・CPR 20年点検

複数年点検プラン

◆点検プランは本体ご購入時に限りご契約可能です。

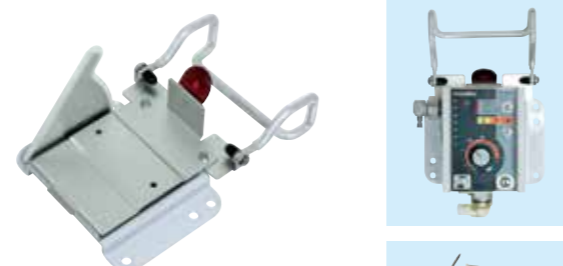
点検プラン6年	点検プラン8年	点検プラン12年
2年毎の性能確認検査 2年毎の専用バッテリー交換 4年目のコイン電池交換	2年毎の性能確認検査 2年毎の専用バッテリー交換 4年毎のコイン電池交換 8年目の部品 ^{※3} 交換	2年毎の性能確認検査 2年毎の専用バッテリー交換 4年毎のコイン電池交換 8年目の部品 ^{※3} 交換 12年目の基板交換

	2年	4年	6年	8年	10年	12年
点検プラン6年	■					
点検プラン8年		■				
点検プラン12年			■			

【対象の検査・交換部品】	2年	4年	6年	8年	10年	12年
性能確認検査	●	●	●	●	●	●
専用バッテリー	●	●	●	●	●	●
コイン電池		●		●	●	●
※3 ニューマティックブロック				●		
基板						●

品番	品名
TPMC6-2	メデュマツト・イージー・CPR 点検プラン6年
TPMC8-2	メデュマツト・イージー・CPR 点検プラン8年
TPMC12	メデュマツト・イージー・CPR 点検プラン12年

ハンドル付車載着脱用金具 EPTK3



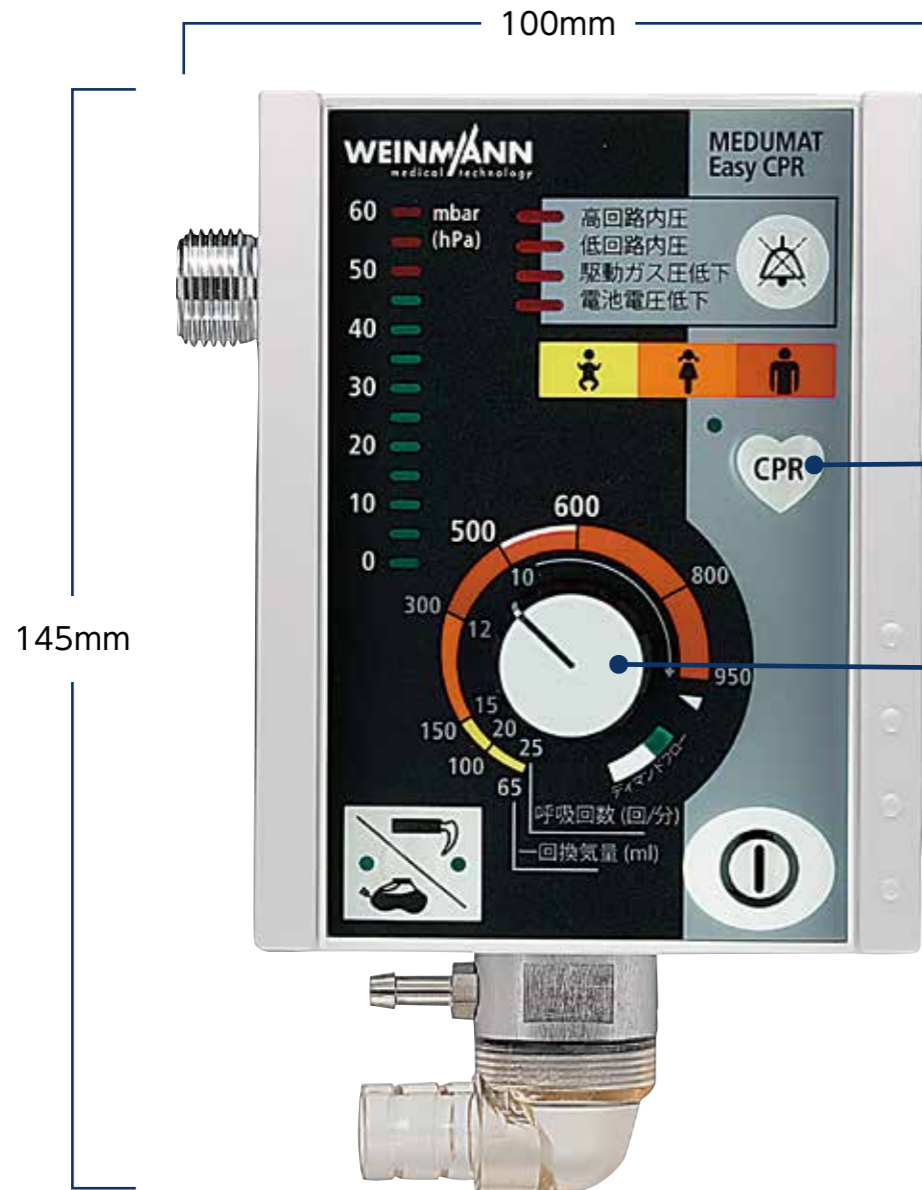
仕様	内容
サイズ	【ウォールマウント側】 130×91×81mm 【本体側】 137~210×119×44mm
重量	【ウォールマウント側】 89g 【本体側】 120g

フィッシュフレックスアーム WPHH-2

患者ホースの保持に最適。

仕様	内容
サイズ	【アーム全長】 約385mm 【折り畳み時】 約330mm (クランプ含む)





実物大

CPRモードボタン
ボタンを押す事で同期モードの利用が可能。

簡易パラメーター設定
換気回数や換気流量を1つのダイヤルで設定可能。



承認番号：22600BZ100022000

ERC 2015/AHA

◆AHA及びERC2015ガイドラインに準拠。

メデュマツ・イージー・CPR 基本セット WMED-6EC



構成品

- 1 本体
- 2 患者ホース
- 3 ホースケース
- 4 患者バルブ
- 5 MEDUトリガー (換気用トリガー)
- 6 患者マスク サイズ5 (成人)
- 7 酸素供給ホース
- 8 ウォールマウント (車載固定用)
- 9 機能テストキット (テスト肺)

◆救急車壁面からの本器取り外しをご希望の場合、オプションのハンドル付車載着脱用具(EPTK3)が別途必要となります。

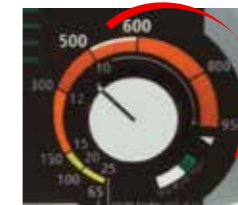
仕様

サイズ	100 × 145 × 90mm	1回換気量(Vt)	65 ~ 950mlまで (無段階調節式)
重量	約0.6kg	換気流量	1.625 ~ 9.5 L/分
駆動源	医療用圧縮酸素	最大換気圧	45mbar (挿管モード時)、20mbar (マスクモード時※)
作動ガス圧	2.7 ~ 6.0bar	酸素濃度	100%
I:E比	1:2 (Vt ≤ 150ml)、1:3 (Vt > 150ml)	防水性	IP54
I:E比 (CPRモード時)	1:1	バッテリー	リチウム電池
換気回数	10 ~ 25回/分	適合規格	民間航空機規格適合

※気管内チューブ以外のデバイスの場合にも最大換気圧 20mbar の設定を推奨。
(使用するデバイスの取扱説明書に従って適切な最大換気圧設定を行ってください。)

デマンドフローモード搭載

- ダイヤルをデマンドフローに回すとデマンドモードになります。傷病者にマスクをフィットし、吸気陰圧を感知すると必要な量の酸素が投与されます。陰圧を感知しなくなった場合には投与を停止。吸気陰圧を15秒以内に感知しない場合、アラームが作動します。



軽量・コンパクト
車両への取付OK

- 本体約0.6kgと軽量であり、可搬性に優れています。コンパクトであり、収納バッグでは省スペースで済みます。救急車内の壁へ取り付けることにより、操作性も向上し、スペースを有効活用可能です。



▲車両への取付イメージ

音声ガイダンス

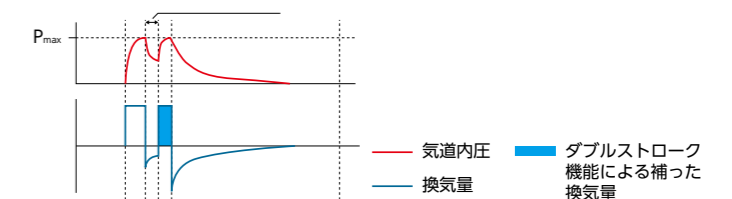
- 適切でわかりやすい日本語音声ガイダンス(一例)

『酸素ポンペのバルブを開けてください』
『CPR モードがオンです。手動で換気を行ってください』
『気道確保及び設定を確認してください』
『換気圧が低すぎます。接続ホース、酸素残量を確認してください』
『呼吸が感知できません。患者及びマスクの状態を確認してください』
(デマンドフローモード時)
◆設定で消音可能



ダブルストローク機能搭載

- 非同期人工呼吸時、胸骨圧迫によるファイティングが起きた場合も、設定した換気量の不足分を自動的に補う機能。



— 気道内圧 — ダブルストローク機能による補った換気量
— 換気量

耐久性

- 本体・MEDUトリガーは、車外への持ち出しにも適した耐久性を備えており、患者ホース(シリコン製)も耐キック性に優れています。



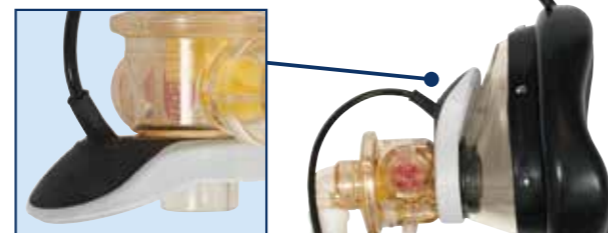
シンプル設計

- 換気回数・1回の換気量を1つのダイヤルで設定する事が可能。また非常にコンパクトで可搬性に優れる。



CPRモード搭載

- CPRボタンを押すと、30回の圧迫リズム・換気のタイミングを音声でお知らせ。患者バルブ部のトリガーを押す事で換気が行え、同期でのCPRが可能に。
◆設定で消音可能。



MEDUトリガー
手動換気用トリガー。

